



2018年5月8日
東日本旅客鉄道株式会社
日本ホテル株式会社

JR 東日本エリア外へのホテル初出店と ブランドロゴ等のリニューアルについて

- JR 東日本グループは、「生活サービス事業成長ビジョン(NEXT10)」に基づき、事業領域の拡大を目的に、JR 東日本エリア外の札幌とマチナカ（市中）の新木場、鎌倉にホテルを展開します。 ※NEXT10の概要は、4 枚目をご覧ください。
- 併せてお客さまのより高いご期待に応え、選ばれるホテルに成長していくために、JR 東日本グループのホテルブランド「ホテルメトロポリタン」、「ホテルメッツ」のコンセプトを2018 年秋よりリニューアルし、ロゴを変更します。さらに、ホテルメッツについては、名称を「JR 東日本ホテルメッツ」に変更し、JR 東日本グループとしての認知度向上を図っていきます。

1. ホテル開発計画について

(1) ホテルメッツ札幌（仮称）

- ・特徴 JR東日本エリア外への初出店
全室へ洗い場付きの浴室を導入（ホテルメッツとして初）
北欧を感じさせるデザイン
- ・開業時期 2019年2月（予定）
- ・所在地 北海道札幌市北区北7条西2丁目
- ・アクセス 札幌駅北口から徒歩約2分
- ・敷地面積 約767㎡
- ・延床面積 約6,700㎡
- ・構造 鉄筋コンクリート造 地上13階
- ・客室数 206室（予定）シングル135室（約17㎡～）
ツイン 71室（約21㎡～）
- ・付帯施設 レストラン
- ・土地・建物所有者 株式会社 Y R E マネジメント(学校法人高宮学園の関連法人)
- ・運営会社 日本ホテル株式会社



外観イメージ

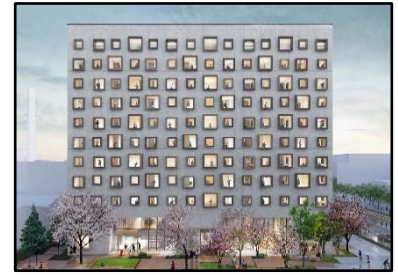


客室イメージ



(2) ホテルメッツ新木場（仮称）

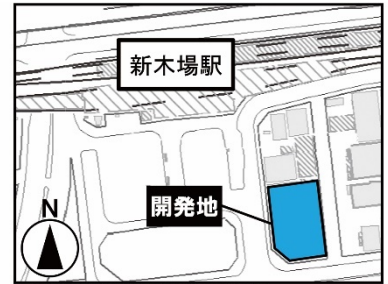
- ・特 徴 舞浜やお台場等のベイエリアの拠点への出店
レジャー向けに従来のメッツと比べ、より定員の多い部屋を計画
新木場らしい木のぬくもりを感じるデザイン
- ・開業時期 2019年秋（予定）
- ・所在地 東京都江東区新木場1丁目
- ・アクセス 新木場駅南口から徒歩約1分
- ・敷地面積 約1,981㎡
- ・延床面積 約6,500㎡
- ・構 造 鉄筋コンクリート造 地下1階地上10階
- ・客 室 数 189室（予定）ダブル101室（約16㎡～）
ツイン 88室（約25㎡～）
- ・付帯施設 レストラン等
- ・土地・建物所有者 株式会社江間忠ホールディングス・網中木材株式会社
- ・運営会社 日本ホテル株式会社



外観イメージ



客室イメージ



この地図は国土地理院発行の地理院地図を加工したものです

(3) ホテルメトロポリタン鎌倉（仮称）

- ・特 徴 鎌倉の若宮大路に面した好立地
観光需要に合せ、ツインルーム中心の客室構成
街と共存する外観と前庭。居間のようなロビーと客室
- ・着 工 日 2018年6月（予定）
- ・開業時期 2020年春（予定）
- ・所在地 神奈川県鎌倉市小町1丁目
- ・アクセス 鎌倉駅東口から徒歩約3分
- ・敷地面積 約2,332㎡
- ・延床面積 約8,800㎡
- ・構 造 鉄骨造 地下1階地上5階
- ・客 室 数 138室（予定）ツイン125室（約28㎡～）
ダブル 13室（約20㎡～）
- ・付帯施設 レストラン等
- ・土地所有者 宗教法人 大巧寺（だいぎょうじ）
- ・建物所有者 ニッセイ・リース株式会社
- ・運営会社 日本ホテル株式会社



外観イメージ



客室イメージ



この地図は国土地理院発行の地理院地図を加工したものです

2. 「ホテルメトロポリタン」「ホテルメッツ」のブランドロゴ等のリニューアルについて

(1) 「ホテルメトロポリタン」の新ブランドロゴ及びブランドコンセプト



「やすらぎと華やぎが会う場所。」

活気ある都市の空気、長く受け継がれてきた文化、
厳選した食材を用いた心に残る料理の数々。
その地方、その地域ならではの豊かさを提供することで
ここでしか出会えない喜びをホテルメトロポリタンは提供します。
そして、洗練された佇まいと美意識でお客様をお迎えし、
あたたかな真心と細やかな心遣いでお客さまをもてなします。

(2) 「ホテルメッツ」について

① 名称変更

社会から寄せられる期待や信頼に応えるJR東日本グループの一員であることを分かりやすく表現するため、「ホテルメッツ」は、「JR東日本ホテルメッツ」に名称を変更します。

② 新ブランドロゴ及びブランドコンセプト

JR-EAST
HOTEL
METS

「上質が息づく。」

足りないものはなく、余分なものもない。
手に触れるものは上質な心地よさ。
シンプルだからこそストレスから解放され、心と体がリセットされる。
私たちがお届けするのはそんな空間です。
フレンドリーで微笑みにあふれるサービスで
全てのお客さまを心より歓迎します。

(3) 実施時期

ブランドロゴ、コンセプト及びホテルメッツの名称は、2018年10月1日に変更します。
各ホテルの各種サイン等は、2018年10月1日より順次変更します。

今後のホテル開発計画

今後のホテル開発計画	室数	開業日
ホテルメッツ秋葉原(仮称)	196室(予定)	2019年秋予定
竹芝ウォーターフロント計画	265室(予定)	2020年春以降
ホテルメッツ五反田(仮称)	166室(予定)	2020年春予定
(仮称)横浜駅西口開発ビル鶴屋町棟	170室(予定)	2020年開業予定
川崎駅西口開発計画	300室(予定)	未定

JR 東日本グループホテル一覧 (2018年5月1日時点)

ホテル一覧 (ブランド別)	ホテル数 (施設数)	客室数 (室)	特徴
東京ステーションホテル	1	150	100年以上の歴史を継承する東京駅丸の内駅舎内のホテル
ホテルメトロポリタン	12	3,471	充実の機能と洗練されたサービスを提供するシティホテル
ホテルメッツ	24	2,851	駅の近くの宿泊特化型ホテル
ホテル ファミリーオ	3	91	大自然の中でゆったり過ごす自然志向のホテル
ホテル フォルクローロ	5	253	駅、または駅の周辺を拠点にする行動的な旅にぴったりのホテル
ホテルドリームゲート舞浜	2	160	アーバンリゾートホテル
合計	47	6,976	



東京ステーションホテル



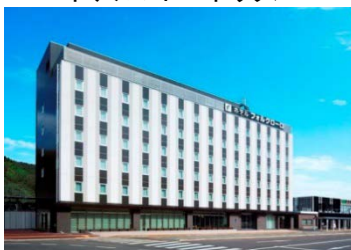
ホテルメトロポリタン



ホテルメッツ新潟



ホテル ファミリーオ館山



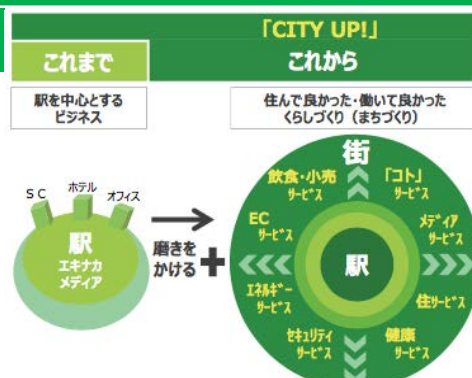
ホテル フォルクローロ三陸釜石



ホテルドリームゲート舞浜

生活サービス事業成長ビジョン (NEXT10) とは

JR 東日本グループが会社発足から30年が経過した2017年に、今後10年を見据えて策定した生活サービス事業の成長ビジョンです。「CITY UP!」をスローガンに、これまでの「駅を中心とするビジネス」に磨きをかけて、「くらしづくり(まちづくり)」に挑戦します。長期成長の実現に向けた「4本の柱」として、市中や当社エリア外への事業領域の拡大やオープンイノベーションなどに取り組む「のびる」、駅を中心とした魅力あるまちづくりを進める「ひらく」、地域の活性化や地域間交流の促進を図る「つなぐ」、既存事業の価値を高める「みがく」を設定し、駅の個性に磨きをかけるとともに街の魅力向上に努めます。



【参考】

ホテルメトロポリタン 全 12 ホテル 客室数 3,471 室 (2018 年 5 月 1 日時点)

	ホテル名	客室数	開業年月	運営会社
1	ホテルメトロポリタン盛岡	191	1981 年 4 月	盛岡ターミナルビル(株)
2	ホテルメトロポリタン盛岡ニューウイング	121	1996 年 5 月	盛岡ターミナルビル(株)
3	ホテルメトロポリタン高崎	141	1982 年 4 月	(株)ホテルメトロポリタン高崎
4	ホテルメトロポリタン	807	1985 年 6 月	日本ホテル(株)
5	ホテルメトロポリタン エドモント	448	1985 年 6 月	日本ホテル(株)
	(同上)イーストウイング	220	2003 年 3 月	日本ホテル(株)
6	ホテルメトロポリタン秋田	115	1986 年 7 月	秋田ステーションビル(株)
7	ホテルメトロポリタン仙台	295	1988 年 7 月	仙台ターミナルビル(株)
8	ホテルメトロポリタン仙台イースト	282	2017 年 6 月	仙台ターミナルビル(株)
9	ホテルメトロポリタン山形	116	1993 年 11 月	仙台ターミナルビル(株)
10	ホテルメトロポリタン長野	235	1996 年 11 月	(株)ホテルメトロポリタン長野
11	ホテルメトロポリタン丸の内	343	2007 年 5 月	日本ホテル(株)
12	ホテルメトロポリタンさいたま新都心	157	2017 年 6 月	日本ホテル(株)
	計	3,471		[12ホテル 3,471室]

ホテルメッツ 全 24 ホテル 客室数 2,851 室 (2018 年 5 月 1 日時点)

	ホテル名	客室数	開業年月	運営会社
1	ホテルメッツ久米川	47	1994 年 5 月	日本ホテル(株)
2	ホテルメッツ武蔵境	95	1994 年 7 月	日本ホテル(株)
3	ホテルメッツ国分寺	75	1996 年 5 月	日本ホテル(株)
4	ホテルメッツ浦和	62	1996 年 11 月	日本ホテル(株)
5	ホテルメッツ水戸	102	1997 年 3 月	日本ホテル(株)
6	ホテルメッツ川崎	153	1997 年 4 月	日本ホテル(株)
7	ホテルメッツ田端	98	1998 年 2 月	日本ホテル(株)
8	ホテルメッツ津田沼	81	1998 年 11 月	日本ホテル(株)
9	ホテルメッツ北上	121	1999 年 7 月	盛岡ターミナルビル(株)
10	ホテルメッツ長岡	122	1999 年 7 月	(株)トッキー
11	ホテルメッツ溝ノ口	100	2000 年 4 月	日本ホテル(株)
12	ホテルメッツ渋谷	195	2001 年 11 月	日本ホテル(株)
13	ホテルメッツかまくら大船	156	2002 年 4 月	日本ホテル(株)
14	ホテルメッツ八戸	82	2002 年 11 月	盛岡ターミナルビル(株)
15	ホテルメッツ目白	95	2003 年 10 月	日本ホテル(株)
16	ホテルメッツ赤羽	120	2005 年 5 月	日本ホテル(株)
17	ホテルメッツ福島	129	2006 年 2 月	仙台ターミナルビル(株)
18	ホテルメッツ高円寺	110	2007 年 3 月	日本ホテル(株)
19	ホテルメッツ立川	129	2008 年 10 月	日本ホテル(株)
20	ホテルメッツ駒込	152	2009 年 9 月	日本ホテル(株)
21	ホテルメッツ横浜鶴見	111	2010 年 10 月	日本ホテル(株)
22	ホテル アール・メッツ宇都宮	158	2012 年 3 月	日本ホテル(株)
23	ホテルメッツ新潟	197	2013 年 4 月	(株)トッキー
24	ホテルメッツ船橋	161	2018 年 2 月	日本ホテル(株)
	計	2,851		[24ホテル 2,851室]