

**Be Strong, Tokyo! Kanagawa! Saitama! がんばろう 東京! 神奈川! 埼玉!**  
**「都民、県民 がんばろう! プラン」を展開**  
**最大 30 時間ステイ+5,000 円分のホテル利用券+ご朝食特典付き**  
**2021年8月6日(金) ~ 緊急事態宣言解除まで**

首都圏を中心にホテルを展開する日本ホテル株式会社(豊島区西池袋 1-6-1 代表取締役社長 里見雅行)は、緊急事態宣言の発令エリアに位置する8つのホテル、「東京ステーションホテル」「メズム東京、オートグラフ コレクション」「メトロポリタンホテルズ(対象6ホテル/池袋・エドモント・丸の内・川崎・鎌倉・さいたま新都心)」にて、「都民、県民 がんばろう! プラン」を販売いたします。



新型コロナウイルスをめぐる緊急事態宣言は6都府県に拡大、対象期間が延長され、県境を越える旅行・帰省の自粛や人流の抑制が求められています。コロナ禍で迎える2度目の夏休み。思い出作りや、つかの間の休息に、日常から離れて安心安全な近場のホテルで、密を避けて家族でゆっくりとお過ごしいただけるよう、期間限定の「都民、県民 がんばろう! プラン」をご用意いたしました。

非日常のホテル空間で、レストランでのお食事等にご利用いただける「5,000円分のホテル利用券」や、のんびりと客室でお寛ぎいただける「30時間ステイ」、さらに「ご朝食無料」と、魅力的な特典が盛りだくさん。

緊急事態宣言の発令エリア、東京・神奈川・埼玉県内の8つのホテルにて、それぞれの位置する都県にお住まいの方を対象に販売いたします。

**Be Strong, Tokyo! Kanagawa! Saitama! がんばろう 東京! 神奈川! 埼玉! 「都民、県民 がんばろう! プラン」概要**

- **プラン期間** : 2021年8月6日(金) ~ 緊急事態宣言の解除まで ※実施期間を変更する場合がございます
- **プラン共通特典** : ①最大30時間ステイ(チェックイン10:00、チェックアウト翌日16:00)  
②5,000円分のホテル利用券付き(一室1滞在につき5,000円分)  
③ご朝食無料  
※ホテル利用券は、下記対象ホテルの直営レストランのご飲食料金または次回以降の宿泊料金としてご利用いただけます。
- **対象ホテル** : ・東京ステーションホテル  
・メズム東京、オートグラフ コレクション  
・メトロポリタンホテルズ(対象6ホテル) [池袋・エドモント(飯田橋)・丸の内・川崎・鎌倉、さいたま新都心]
- **ご利用対象** : ご利用は、都内在住、神奈川県在住、埼玉県在住の方に限ります。  
本プランは、お住いの住所の都または県以外のホテルはご利用いただけません。  
チェックイン時に、お住いの住所を確認出来る身分証明書のご提示をお願いします。
- **Webサイト** : <https://www.jre-hotels.jp/special/beststrong2/tokyo-kanagawa-saitama.html>

■ **本プレスリリースに関するお問い合わせ先**

日本ホテル株式会社 広報・ブランド戦略部 TEL 03-6912-6741 e-mail:pr@nihonhotel.com  
〒171-8505 東京都豊島区西池袋一丁目6番1号

## 東京ステーションホテル

国の重要文化財、東京駅丸の内駅舎の中でゆっくりとお過ごしいただける宿泊プランを販売いたします。特典のホテル利用券を直営レストランでのお食事でご利用いただけるほか、大人気のアトリウム朝食buffetを無料でご賞味いただけます。16時までのレイトチェックアウト確約なので、全長 335m の駅舎の中にあるホテルエリアの探検はもちろん、駅前広場や皇居外苑へのちょっとした散歩や、東京駅構内のショッピングもおすすめです。

緊急事態宣言中に東京の玄関口でステイケーションをお得に、かつ、思う存分お楽しみいただける今だけの宿泊プランです。

10 時チェックイン-16 時チェックアウトプラン (最大 30 時間)

■料金：1泊朝食付き/1室2名様料金 ※消費税・サービス料込

ご利用人数 [客室タイプ]	料金
[パレスサイドスーペリアツイン・サウスウイングスーペリアツイン]	76,532 円

また同期間中、通常のチェックイン・チェックアウト時間でホテル利用券、朝食buffet無料がついたお手頃価格の宿泊プランも販売いたします。

15 時チェックイン-12 時チェックアウトプラン

■料金：1泊朝食付き/1室2名様料金 ※消費税・サービス料込

ご利用人数 [客室タイプ]	料金
[ドームサイドコンフォートキング] など	47,700 円～

◎ご予約・お問合せ (読者) TEL : 03-5220-1111 (代表)

Web サイト : <https://www.tokystationhotel.jp/stay/plans/details/be-strong-tokyo-2021/>



ホテルが位置する東京駅丸の内駅舎



100 種類以上の朝食アイテムが並ぶ、大人気の朝食buffet

## メズム東京、オートグラフ コレクション

「TOKYO WAVES」をコンセプトに、絶えず変化する東京の躍動感と共鳴するホテル「メズム東京、オートグラフ コレクション」。江戸情緒あふれる浜離宮恩賜庭園や東京湾に注ぐ隅田川を臨むウォーターフロント・竹芝に位置し、リゾート気分を満喫できます。

全 265 の客室には、高性能なカシオのデジタルピアノ、猿田彦珈琲によるオリジナルブレンドのハンドドリップコーヒー、茶筌で点てる本格的な抹茶など、五感を心地よく魅了する仕掛けが随所に散りばめられています。イブニングタイムには、ロビーでの音楽やアートの生パフォーマンスを毎晩無料でお楽しみいただけます。翌朝は、オープンキッチンのライブ感あふれるフレンチレストラン「シェフズ・シアター」で、素材にこだわったコース仕立ての朝食をご堪能ください。ヨウジヤマモト社の「Y's BANG ON!」のユニフォームに身を包んだフレンドリーなホテルクルーが、皆様のお越しをお待ちしております。

■ご朝食「メズム・ブレイクファスト」

五感が目覚める 5 種類の「五感ドリンク」や、話題のベーカリー「シニフィアン シニフィエ」のパンを使ったサンドイッチ、平飼いブランド有精卵「さがみっこ」の朝採れ卵とクリーミーな「エシレバター」を贅沢に使った特製オムレツ、完成まで 4 日間を要する至極のダブルコンソメスープなど、素材にこだわり抜いたホテルメイドの味わいを一品一品心を込めてご提供します。

■料金：1泊朝食付き/1室料金 ※消費税・サービス料込

ご利用人数 [客室タイプ]	料金
1~2 名様 [チャプター 1 キング]または[チャプター1 ツイン]	50,600 円～

※12 歳以下のお子さまは添い寝可 (ベッド 1 台につき 1 名様まで)

◎ご予約・お問合せ (読者) TEL : 03-5777-1111 (代表)

Web サイト : <https://bit.ly/3xklDyF>



## ホテルメトロポリタン（池袋）

池袋駅から徒歩 3 分に位置するホテルメトロポリタン（池袋）は、直営レストランの他フィットネススクラブやエステティックサロンも館内に併設しております。  
落ち着いたお部屋の空間と美味しいお食事で非日常をお過ごください。  
また、1 名様でも広くお部屋をお使いいただけるようツインルームをご用意し、駐車場利用も無料とさせていただきます。



■料金：1泊朝食付き／1室料金 ※消費税・サービス料込

ご利用人数【客室タイプ】	料金
1室1名様【スタンダードツイン】	15,000円
1室2名様【スタンダードツイン】	20,000円
1室3名様【スタンダードツイン+エキストラベッド】	25,500円

### ■ご朝食

平日は出来立ての卵料理が味わえるアメリカンブレイクファーストまたは焼き魚や煮物などが入った和朝食のどちらかをお選びいただけます。また、土日祝日はビュッフェにて洋食、和食の両方をご用意しております。

### ■ホテル利用券

館内の7つの直営レストランのご飲食料金、次回以降の宿泊料金としてご利用いただけます。

（ディナー営業を実施していない店舗もございます。詳しくはお問合せください。）

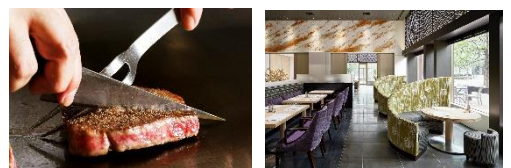
◎ご予約・お問合せ（読者）TEL：03-3980-1111（代表）

Web サイト：[https://ikebukuro.metropolitan.jp/stay/plan/Be\\_Strong\\_Tokyo2.html](https://ikebukuro.metropolitan.jp/stay/plan/Be_Strong_Tokyo2.html)

## ホテルメトロポリタン エドモント

東京の真ん中に位置するホテルメトロポリタン エドモント。ホテル周辺の神楽坂、飯田橋、水道橋、九段下エリアには、密を避けながら観光ができるスポットが数多くあります。縁結びのパワースポットとして人気の東京大神宮や赤城神社、また科学技術館や近代科学資料館など、ホテルを拠点に楽しみながら学ぶ夏休みの過ごし方もおすすめです。

客室は明るい色調のイーストウィングツインルームで1名様から3名様までお泊まりいただけます。またホテル内には日本料理と鉄板焼、鮎、ブッフェや洋食のレストランがあり、美食もご堪能いただけます。



■料金：1泊朝食付き／1室料金 ※消費税・サービス料込

ご利用人数【客室タイプ】	料金
1室1名様【イーストウィングツイン】	16,000円～
1室2名様【イーストウィングツイン】	18,000円～
1室3名様【イーストウィングツイン】	20,500円～

### ■ご朝食

ホテル1階のダイニング・カフェ「ベルテンポ」にて、ブレイクファーストブッフェをご用意します。お客様の目の前で作る「オムレツステーション」や、クロワッサンやデニッシュのほか、ホテル開業時から人気のパン「マウンテン」も登場する「自家製エドモントベーカリー」、自慢の出汁巻玉子など和惣菜も多数お楽しみいただける、バラエティ豊かな約60種類のブッフェです。天井が高く開放的な雰囲気の中、テーブル配置を変更し席間隔を確保した店内で、お召上がりいただけます。

◎ご予約・お問合せ（読者）TEL：03-3237-1111（代表）

Web サイト：<https://edmont.metropolitan.jp/stay/plan/bestrongtokyo.html>

## ホテルメトロポリタン 丸の内

JR 東京駅 日本橋口直結・八重洲北口改札から徒歩 2 分という立地は、密を避けながらのチェックインに最適です。エレベーターから降り立ちロビーに一步踏み入ると、そこは都会の喧騒からかけ離れた華やぎとやすらぎが息づく空間が広がり、モダンで温みのある客室は、くつろぎのひとときを演出します。

チェックイン後はホテルステイを満喫いただけるよう、このプランをお申し込みの方限定にて、特別優待ディナーコースをご用意しました。



### ■料金：1泊朝食付き／1室料金

ご利用人数	料金（日・金）	料金（土）
1名様（シングル）	14,500円	16,000円
2名様（セミダブル）	16,000円	19,000円
2名様（ツイン）	28,000円	31,000円

※消費税・サービス料込

### ■ご朝食

フレンチのコース料理に於いて、味へのこだわりで定評をいただくレストランでのご朝食  
内容：和洋ビュッフェ“The TENQOO Premium Breakfast”

場所：27F Dining & Bar TENQOO（テックウ）

時間：6：00～10：00（10：30クローズ）

※新型コロナウイルス感染症拡大の状況により、和食または洋食の定食になる場合もございます。

### ■夕食オプション：特別優待ディナーコースのご案内

内容：プリフィックスディナーコース ノンアルコールドリンク 2杯付（全7品）

料金：1名様 5,000円（税金・サービス料込） ※6,500円相当

場所：27F Dining & Bar TENQOO（テックウ）

時間：17：00～20：00 ※コースラストオーダー 18：30

ご予約：宿泊プランとは別にご予約ください。宿泊プラン Web サイト、またはお電話（03-3211-0141）にて承ります。

※新型コロナウイルス感染症拡大の状況により、営業内容を変更する場合がございます。

※本宿泊プランをご予約のお客様への限定とさせていただきます。また、事前のご予約をおすすめいたします。

◎ご予約・お問合せ（読者）TEL：03-3211-2233（代表）

◎詳細・ご予約：[https://marunouchi.metropolitan.jp/stay/plan/bestrong\\_tokyo\\_2nd.html](https://marunouchi.metropolitan.jp/stay/plan/bestrong_tokyo_2nd.html)

## ホテルメトロポリタン 川崎

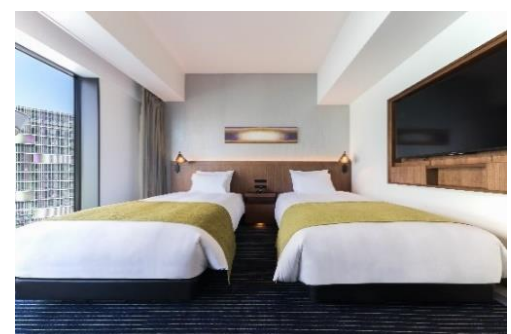
JR 川崎駅西口より徒歩 2 分のアクセス至便なホテルメトロポリタン 川崎。

昨年 5 月に開業したばかりの新しいホテルです。横浜駅へは 1 駅 7 分、品川駅へは 1 駅 8 分の JR 川崎駅に隣接しており、近くには大型商業施設ラゾーナ川崎プラザや美しい音響を誇るミュージアム川崎があります。

ホテル内にはランドリー機能を兼ね備えた宿泊ゲスト専用スペースの「ランドリーラウンジ」、軽い運動に最適な「ジム」もあり、直営レストラン「Terrace and Table」のほか、ロビーフロアにはカフェバー、1 回には点心・飲茶の店舗があります。

また、金曜日なら毎週開催のジャズライブ「FRIDAY MUSIC NIGHT」（19:00～60 分間）も無料でお楽しみいただけます。館内には若手作家によるアートも展示しており、それぞれの個所を巡るのもおすすめです。

（一部、有料スペースのためご覧いただけない場合もございます）



### ■ご朝食

ホテル 2 階の「Terrace and Table」にて、和洋の朝食ブッフェをご用意しております。

営業時間 6：30～10：00

※新型コロナウイルス感染症拡大の状況により、提供内容がセットメニューになる場合もございます。

■料金：1泊朝食付き／1室料金

※消費税・サービス料込

客室タイプ	1室1名様	1室2名様	1室3名様
スタンダードQueen 23㎡	18,000円～	20,000円～	-
スタンダードQueen 23㎡	19,000円～	22,500円～	-
スタンダードツイン 30㎡ (トリプルタイプ)	-	-	26,010円～

◎お問合せ（読者）TEL：045-533-2121（代表）

Web サイト：<https://kawasaki.metropolitan.jp/stay/plan/bestrongK.html>

## ホテルメトロポリタン 鎌倉

ホテルメトロポリタン 鎌倉は JR 鎌倉駅東口より徒歩 2 分の若宮大路沿いに位置しており、小町通りまで徒歩 1 分、鶴岡八幡宮まで徒歩 5 分と鎌倉散策の拠点に最適です。古都鎌倉の風情を引き立てる落ち着いた外観デザインと、旅の疲れを癒す木のぬくもりを感じるロビーは、一面に広がる大きな窓と縁側のようなテラスがあり、四季を感じさせるモミジやカエデ等の豊かな植栽の中庭と一体となった空間をお楽しみいただけます。ナチュラルな木目を基調としたシンプルでありながら、細部へのこだわりとゲストへのおもてなしの心遣いに満ちたお部屋は、全室禁煙で、ゆったりと入れる深めのバスと洗い場付きのバスルームを完備しています。



■料金：1泊朝食付き／1室料金

※消費税・サービス料込

ご利用人数【客室タイプ】	料金
1室1～2名様 【スーベリアツイン】	40,900円～

### ■ご朝食

ホテル 1 階の Café&Meal MUJI にて、地元食材である「鎌倉しらす」や「鎌倉海藻ポーク」等を使用したメニューをご用意します。素材そのものの味を生かし、自然のうま味を引き出すために、できる限りシンプルに調理しています。化学調味料は最小限に抑え、保存料はまったく使用しません。Café&Meal MUJI のゆったりとした空間でどうぞお召し上がりください。営業時間 6:30～10:30（L.O.10:00）



◎ご予約・お問合せ（読者）TEL：0467-60-1111（代表）

Web サイト：<https://kamakura.metropolitan.jp/stay/plan/bestrong30h.html>

**Café  
Meal MUJI**

## ホテルメトロポリタン さいたま新都心

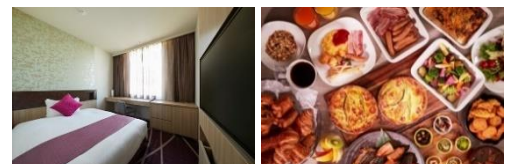
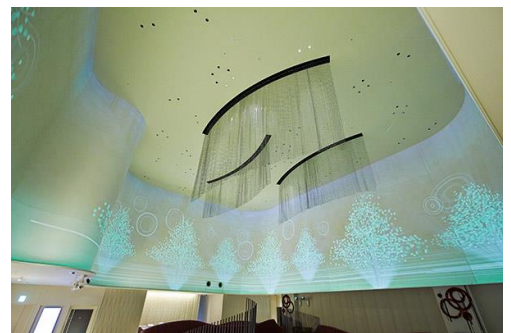
ホテルメトロポリタンさいたま新都心はさいたま新都心駅から徒歩 1 分の立地。

客室はベッドやアメニティにこだわった上質空間。デザインに埼玉県木であり街のイメージでもある「けやき」をモチーフとして取り入れ、ナチュラルな色調と共に安らぎを提供します。ベッドは全室シモンズ社最上級シリーズのポケットコイルベッドを採用。包み込まれるような寝心地を体験できます。

朝食は吹き抜けの空間が開放的なカフェクロスヤードで。

仕込みに時間をかけ、自家製にこだわった料理をはじめ、アクティブな 1 日が始まるパワーの源にしていきたいとホテルシェフが提案します。

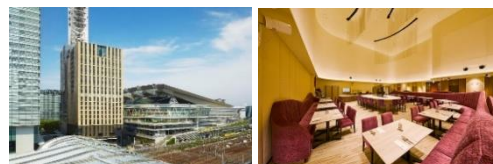
朝食以降は季節に合わせてメインディッシュが変わるランチコースをはじめ多彩なフード&デザートを提供します。夜はロビーの吹き抜け 360 度に投影されるプロジェクションマッピング鑑賞はいかがでしょう。季節の景色や風物詩を織り交ぜた映像から和モダンな映像まで、時間ごとに変化する映像は観る人を非日常空間へと誘います。



■料金：1泊朝食付き／1室料金 ※消費税込

ご利用人数 [客室タイプ]	料金
1室1名様 [スーペリアシングル]	13,000円～
1室2名様 [スーペリアセミダブル]	14,000円～
1室2名様 [スーペリアダブル]	16,000円～

(ホテルメトロポリタン さいたま新都心はサービス料をいただいております。)



### ■ご朝食

朝食は和洋織り交ぜたビュッフェスタイルのご朝食で1日をアクティブに。芳り豊かでまろやかなオリジナルブレンドコーヒーで一息。そしてホテルお薦め「ホテルキッシュ」と彩りサラダ。和食は炊き立てご飯とホテル自慢の「具たくさんいなか汁」をご用意いたします。

※新型コロナウイルス感染症拡大の状況により、内容が変更になる場合もございます。

◎ご予約・お問合せ（読者）TEL：048-851-1111（代表）

Web サイト：[https://saitama-shintoshin.metropolitan.jp/stay/plan/bestrong\\_saitama\\_stayplan.html](https://saitama-shintoshin.metropolitan.jp/stay/plan/bestrong_saitama_stayplan.html)

## 日本ホテル株式会社 安心・安全の取り組みについて

日本ホテルでは、お客さまにより安心してホテルでお過ごしいただけるように、消毒及び飛沫防止対策などを強化しております。お客さまに安全でまごころを込めたおもてなしと快適な空間を提供できるよう、みなさまのご利用を従業員一同お待ちしております。



### 1. 消毒及び飛沫防止対策

- ホテル館内の換気を強化し、パブリックスペース（廊下、ロビー、エレベーターなど）、接触の多い場所について消毒を定期的に行っております。
- 筆記用具、カードキーなどの備品類について都度消毒を行っております。
- パブリックスペースにおいて、エレベーター内の定員設定などソーシャルディスタンスの確保を行っております。
- レストランでは、席の間隔を十分に確保するために席数を減らしております。
- 飛沫防止のためにスタッフはマスクの着用のほか、フロントカウンターに飛沫防止パネルの設置など行います。
- 現金、クレジットカード、パスポートの受け渡しの際はキャシュトレイを使用しております。

### 2. 従業員の衛生管理について

- 従業員は、手洗い、うがい、マスクの着用、手指の消毒、検温などを行い、健康状態を管理しております。
- ※詳細につきましては、各ホテルのホームページをご確認ください。

### 3. お客さまへのお願い

お客さまにおかれましては、館内に設置しておりますアルコール消毒液をご利用いただき、発熱など体調がすぐれない場合は、速やかに従業員にお申し出ください。

**日本ホテル株式会社**：JR 東日本グループとして主に首都圏に 38 ホテル(6,787 室)をもつホテル会社です。国の重要文化財である東京駅丸の内駅舎内の東京ステーションホテル、ベイエリアに位置し東京の躍動感を五感で感じるメズム東京、オートグラフ コレクションのほか複数のホテルブランドを展開しています。フルサービス型のメトロポリタンホテルズは「やすらぎと華やぎが会う場所。」、宿泊特化型の JR 東日本ホテルメッツは「上質が息づく。」をブランドコンセプトとしています。利便性に優れた立地で、国内や訪日インバウンドのお客さまへの心からのおもてなしを忘れずに、常により高いレベルのサービスを目指しています。